



# Ditec TOP

Garagentorantrieb

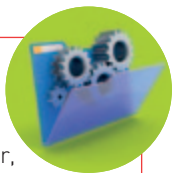
DE

# IMMER TOP



## TOP-Leistung

Ditec TOP ist der neue Garagentorantrieb, der noch leistungsstärker, schneller und geräuscharmer ist. Darüber hinaus zeichnet er sich durch ein elegantes, modernes Design aus. Die Produktreihe TOP umfasst zwei leistungsstarke Motoren zu 600 N und 1000 N, mit denen Tore bis 17 m<sup>2</sup> angetrieben werden können. Die Öffnungsgeschwindigkeit ist 17 % schneller als beim Vorgängermodell.



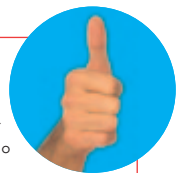
## TOP-Sicherheit

Ditec TOP gehört zu den sichersten Produkten seiner Klasse und erfüllt die höchsten Sicherheitsstandards. Es entspricht nicht nur den geltenden europäischen Vorschriften hinsichtlich der elektrischen Sicherheit und elektromagnetischen Verträglichkeit (CE-Kennzeichnung), sondern trägt auch das GS-Gütesiegel (Geprüfte Sicherheit) vom TÜV, einer internationalen unabhängigen Zertifizierungsstelle, die auf die Bewertung von Sicherheitsaspekten und Qualität von Technologien spezialisiert ist.



## TOP-Montage

Ditec TOP ist einfach und schnell zu montieren: Der Antriebskopf kann um 90° zur Öffnungsrichtung des Tors gedreht werden. Die Laufschiene ist mit einem Schnellmontagesystem ausgestattet. Die Programmierung der Steuerung erfolgt über ein Display mit Schritt-für-Schritt-Menü durch Drücken der Tasten am Antrieb oder am Handsender. Alternativ kann diese auch über den mitgelieferten Handsender erfolgen.



# Entdecken Sie die Vorteile, die Sie nicht mehr entbehren wollen!

## Geringer Verbrauch

Der 24-V-Gleichstrommotor reduziert den Stromverbrauch auf ein Mindestmaß, und die Standby-Funktion sorgt für minimalen Stromverbrauch, wenn das Tor nicht in Betrieb ist.

## Geräuscharmer Betrieb

Ditec TOP ist ein Zahnriemenantrieb der neuesten Generation, der mit hochwertigen Werkstoffen gefertigt wurde. Der leistungsstarke 24-V-Gleichstrommotor mit 600 oder 1000 N und die Soft-Start bzw. Soft-Stopp-Funktion sorgen für Laufruhe der Spitzenklasse.

## Sicherheit wird großgeschrieben

Ditec TOP hat einen selbsthemmenden Getriebemotor, der das unerwünschte Öffnen des Tors von außen verhindert. Die Funkfernsteuerung ist ein Rolling-Code-System, das von Einbrechern unmöglich geklont werden kann.

Die sensible, selbstlernende Hinderniserkennung (mit Bewegungsumkehr) schützt zuverlässig die Personen im Schließbereich des Tores. Weitere Sicherheitseinrichtungen, wie

Lichtschränken oder Sicherheitskontaktleisten können direkt an der Steuerung angeschlossen werden.

## Unterstützte Installation und programmierte Wartung

Die Montage ist einfach und schnell. Die „Teach-in-Funktion“ garantiert in wenigen Schritten die volle Betriebsbereitschaft von Ditec TOP. Die mitgelieferte Schritt-für-Schritt-Montageanleitung lässt sie bei der Montage niemals allein.

Während des Selbstlernvorgangs stellt Ditec TOP das Stromaufnahmeprofil automatisch ein, damit sich der Motor bei erhöhten Reibungen und Verschleiß selbst regulieren kann. Das Steuergerät zählt die Anzahl der Öffnungs-/Schließzyklen und meldet durch Aufleuchten des Hilfslichts, wann die bei der Konfiguration programmierte Wartung fällig ist.

## Weitere Vorteile

Ditec TOP ist die beste Wahl für professionelle Toranwendungen und unter Einhaltung aller geltenden gesetzlichen Bestimmungen.



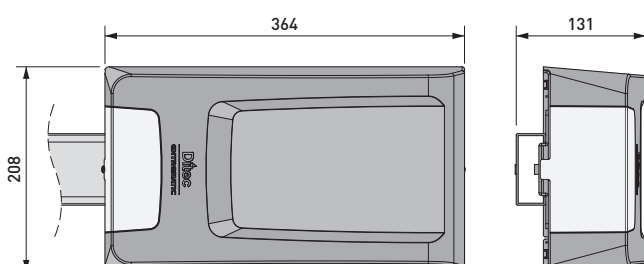
## Modellübersicht

Antrieb	Torgröße max.	Torgewicht max.
TOP603H	9,5 m <sup>2</sup>	116 kg
TOP903H	17,3 m <sup>2</sup>	210 kg

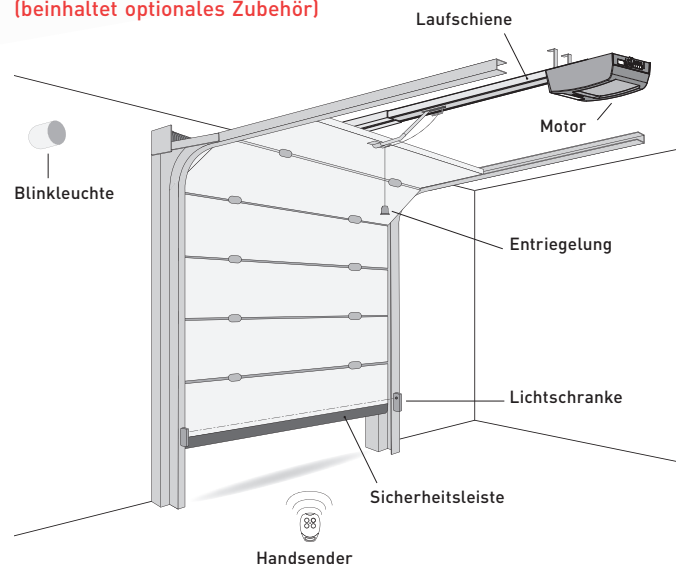
  

Laufschiene	Max. Laufschielenlänge
TOP803T3	3 m (3 x 1 m)
TOP803T4	4 m (4 x 1 m)

## Abmessungen



## Typische Installation (beinhaltet optionales Zubehör)



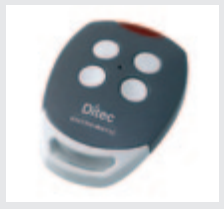
# Zubehör macht den Unterschied

- **TOP905CAB1:** vorverdrahtetes Kabel (10 m) mit RJ11-Verbinder für die Steuerung der Stopp-Funktion
- **TOP905CAB2:** vorverdrahtetes Kabel (10 m) mit RJ11-Verbinder für den Anschluss Lichtschranke-Antrieb
- **TOP905CAB3:** Kabel (13 m) für den Lichtschranke-Lichtschranke
- **TOP905CAB4:** vorverdrahtetes Kabel (10 m) mit RJ11-Verbinder für die Steuerung eines NO-Kontaktes
- **TOP905AC:** Hilfsplatine für den Anschluss von Zubehörteilen (z.B. Blinklicht)
- **TOPSB:** Adapter für Kipptore mit Gegengewichtsausgleich
- **ASB1:** Bausatz für äußere Entriegelung per Seilzug mit Schloss (L = 900 mm)

## Handsender

### Gol 4

Torantriebe von Ditec aktiviert man mit nur einem Tastendruck am Handsender. Damit ist schlechtes Wetter kein Problem mehr.



## Digitale Code-Tastenschalter

### Lan 4

Digitale Kombinationstastatur mit programmierbarem Zugangscode mit bis zu 8 Ziffern.



## Funkcodierschalter

### Gol 4M

4-Kanal-Funk-Codierschalter für drahtloses Öffnen per Zahlencode.



## Lamp

230 V AC Blinkleuchte zur Signalisierung der Torbewegung.



## LAN 7 – Berührungsloses

### Lesesystem

RFID Transponder-Technologie.



## Sicherheitsleiste Sof

Sof sorgt für die optimale Absicherung von Schließ- und Scherkanten an jeder Toranlage.



## Schlüsselschalter

### Xel 5

Mit Einbruchhemmung. Für Aufputzmontage.



## Infrarot-Lichtschranken

### Xel 2 und Lab 3

Die frequenzmodulierten Lichtschranken sichern den Schließbereich von Toranlagen berührungslos ab.



Bei der Realisierung der Anlage nur Zubehör und Sicherheitsvorrichtungen von Ditec verwenden. DITEC-Antriebe sind CE-gekennzeichnet und wurden gemäß den Sicherheitsanforderungen der Maschinenrichtlinie (2006/42/EG), der Richtlinie über die elektromagnetische Verträglichkeit (2004/108/EG), der Niederspannungsrichtlinie (2006/95/EG) sowie anderen Richtlinien, einschlägigen Normen für Produkte und besondere Situationen konstruiert und gebaut. Das Unternehmen behält sich das Recht vor, Änderungen zur Verbesserung der Produkte vorzunehmen. Aus diesem Grund sind die angegebenen technischen Daten unverbindlich. Die Bilder wurden mit freundlicher Genehmigung der betroffenen Einrichtungen oder in öffentlichen Bereichen aufgenommen. Weitere Informationen sind in den technischen Anleitungen zu finden unter: [www.ditecentrematic.com](http://www.ditecentrematic.com)

# ENTRE//MATIC



## Entrematic Italy S.p.A.

Via Mons. Banfi, 3 • 21042 Caronno P.lla (VA) • Italy

Tel +39 02 963911 • Fax: +39 02 9650314

[ditec@entrematic.com](mailto:ditec@entrematic.com)

[www.ditecentrematic.com](http://www.ditecentrematic.com) • [www.entrematic.com](http://www.entrematic.com)

Cod. N205D - Rev. 1 - 06/2015  
Ditec TOP

gdp milano 158765

Ditec ist in folgenden Ländern präsent: Frankreich, Deutschland, Portugal, Spanien, Türkei, USA und Kanada.

Für Adressen und Kontakte siehe [www.ditecentrematic.com](http://www.ditecentrematic.com)

